



Les incontournables... en pratique !



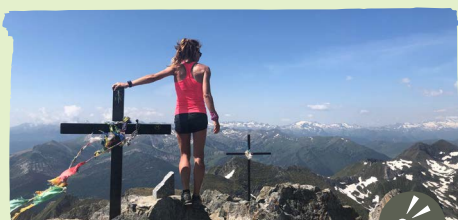
GUZET EXPRESS

Une des plus longues luges d'Europe, descente kart et VTT, discgolf... une journée de sensations pour petits et grands! Ouvert juillet et août, et s'il n'y a pas de neige pendant la saison d'hiver.



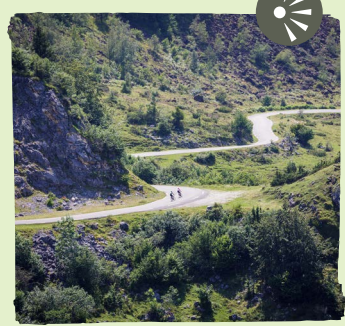
SAINT-LIZIER

La Cité de Saint-Lizier : y flâner, visiter le Palais des Evêques, réserver une visite guidée (cathédrale, cloître, pharmacie du XVIIIème).



LE MONT VALIER

L'admirer sous tous ses angles pendant vos balades, y faire un trek sur 2 jours (10h de marche et près de 2000m de dénivelé !) avec bivouac ou nuit en refuge aux Estagnous.

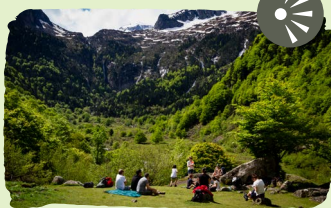


LA ROUTE DES COLS
Une fameuse route touristique pour contempler, rouler, prendre de l'altitude : en voiture, moto, camping-car ou pourquoi pas en vélo électrique ?



LE LAC DE BETHMALE

Un p'tit tour du lac en 20 minutes, un pique-nique, ou une partie de pêche en famille à la fraîche : kit «prêt-à-pêcher» à louer sur place.



LE CIRQUE DE CAGATEILLE

Votre première rando ? Demandez nos randos P'tites Jambes ! Et accédez sans trop d'efforts à la «vraie montagne». Pour le Cirque de Cagateille par exemple, il faut 1h30 aller retour, et 140m de dénivelé.



LE MARCHÉ DE SAINT-GIRONS

Le samedi matin toute l'année, un petit paradis éphémère se monte au Champ de Mars à Saint-Girons. Pas de mots... venez voir, écouter, goûter... Vous nous direz !



LA CASCADE D'ARS

256m de haut, 4h aller-retour et 600m de dénivelé, c'est au printemps qu'elle est à son apogée!



Les marchés

Mardi

● CASTELNAU DURBAN
Matin → Toute l'année

● CASTILLON
Matin → Juillet et août
Matin (1er et 3e mardi du mois) → Septembre à juin

Mercredi

● BIERT
Matin → Tout l'été

● SAINTE-CROIX-VOLVESTRE
Matin → Toute l'année

● SAINT-LIZIER
Matin → D'avril à novembre

● SOUEIX-ROGALLE
16h18h → Toute l'année

Vendredi

● BONAC-IRAZEIN
17h → fin avril à fin octobre

● LA BASTIDE DE SÉROU
Matin → Toute l'année

Dimanche

● MASSAT
Matin → Toute l'année

Vendredi

● SOULAN
17h19h → Été

Samedi
● SAINT-GIRONS
Matin → Toute l'année

Dimanche

● ENGOMER
Matin → Toute l'année

● MASSAT
Matin → Toute l'année

● PRAT-BONREPAUX
Matin → Toute l'année

● SEIX
Matin → Mai à octobre

● SENTEIN
17h19h → toute l'année

● MONTBRUN-BOCAGE
Matin → Toute l'année



Mes petites notes

Légende



Patrimoine religieux qui vaut le détour!



Patrimoine qui vaut le détour!



Villages typiques



Piscines



Eaux vives



Sports, aventures et sensation !
n'oubliez pas de réserver, en flashant ce QR code



Points de vue en voiture ou à moins de 20m de marche!



Golfs ou minigolf



Fromages à la ferme !
Vente directe aux horaires des traites

Producteurs de fromage avec boutique de vente directe



Musées et traditions



Grands sites Occitanie



Bureaux d'information Touristique



Classés Unesco au titre des Chemins de St Jacques de Compostelle



Baignade surveillée en milieu naturel



Activités neige



Piscines et bainé



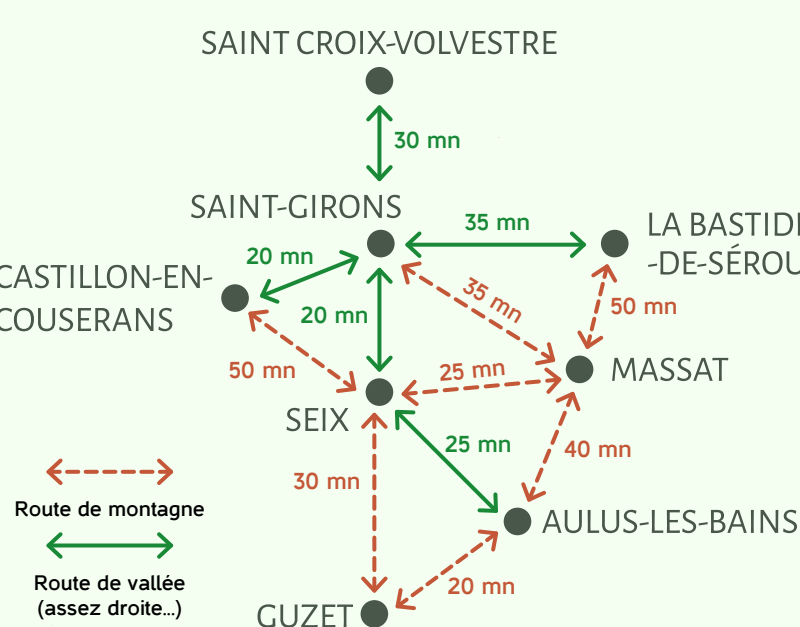
Cols fermés en hiver



Parcs à thèmes, fermes et jardins

Les incontournables

Combien de temps ça prend pour aller là?



Bienvenue dans le Couserans

Au cœur du Parc Naturel Régional des Pyrénées Ariégeoises

www.tourisme-couserans-pyrenees.com
contact@tourisme-couserans-pyrenees.com

